

Mapa poszukiwacza

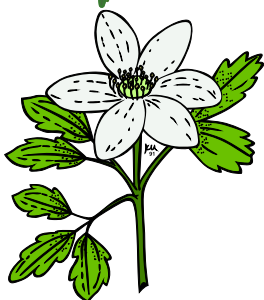
WIOSNY- KWIATY



przebiśnieg



żonkil



krokus



konwalie

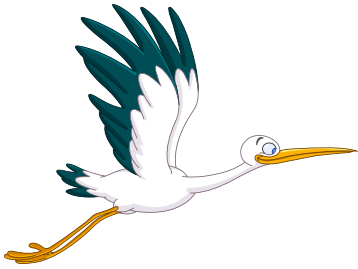


zawilce gajowe

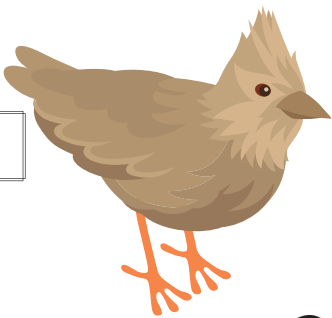
Zaznacz, które elementy znalazłeś oraz połącz ilustracje kwiatów z ich nazwami

Mapa poszukiwacza

WIOSNY- ZIWERZĘTA



motyle



bocian



kopciuszek



skowronek

Mapa poszukiwacza

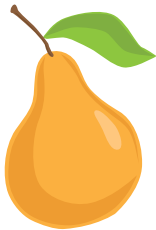
WIOSNY- OWOCE



agrest



gruszka



truskawki



jabłko

Mapa poszukiwacza

WIOSNY - WARZYWA



rzodkiewki



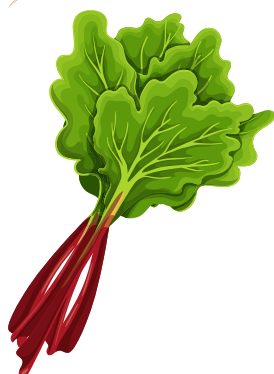
szparagi



brukiew



rabarbar



cebula dymka